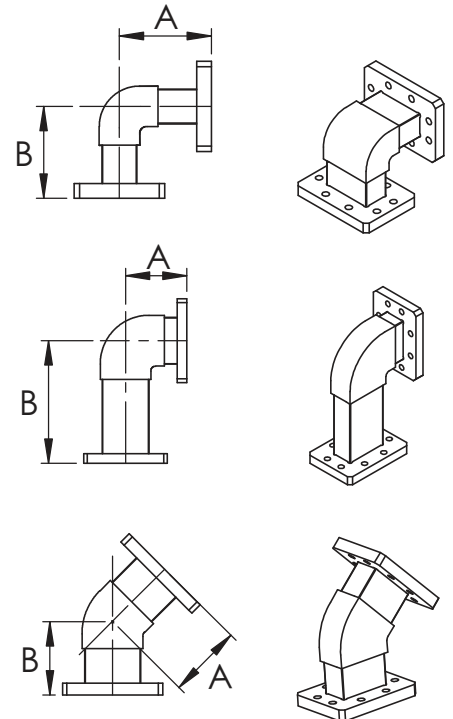


COTOVELOS

CotoveLOS 90 e 45 graus em guia de onda WR 137 ou WR 112 em flanges padrão. Fabricados em ligas de latão e cobre. Lados iguais ou desiguais (especificar tipo de flange). Acabamento tinta epoxi na cor preta.

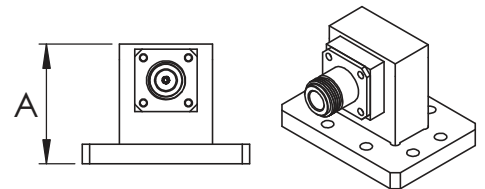
CÓDIGO	DESCRIÇÃO	Peso Kg	A (mm)	B (mm)
112-500	Curva 90° plano H lados iguais WR 112	0,42	42	42
112-501	Curva 90° plano E lados iguais WR 112	0,40	42	42
112-502	Curva 90° plano H lados desiguais WR 112	0,48	42	84
112-503	Curva 90° plano E lados desiguais WR 112	0,46	42	84
112-504	Curva 45° plano H lados iguais WR 112	0,42	42	42
112-505	Curva 45° plano E lados iguais WR 112	0,40	42	42
112-506	Curva 45° plano H lados desiguais WR 112	0,48	42	84
112-507	Curva 45° plano E lados desiguais WR 112	0,46	42	84
137-508	Curva 90° plano H lados iguais WR 137	0,58	50	50
137-509	Curva 90° plano E lados iguais WR 137	0,58	50	50
137-510	Curva 90° plano H lados desiguais WR 137	0,67	50	100
137-511	Curva 90° plano E lados desiguais WR 137	0,67	50	100
137-512	Curva 45° plano H lados iguais WR 137	0,58	50	50
137-513	Curva 45° plano E lados iguais WR 137	0,58	50	50
137-514	Curva 45° plano H lados desiguais WR 137	0,67	50	100
137-515	Curva 45° plano E lados desiguais WR 137	0,67	50	100



TRANSIÇÃO GUIA PARA CONECTOR COAXIAL

Transição entre guia de onda e conector coaxial padrão de impedância 50 ohms. Fabricados em ligas de latão e cobre. Baixo VSWR, pressurizável (especificar tipo de flange). Acabamento tinta epoxi na cor preta.

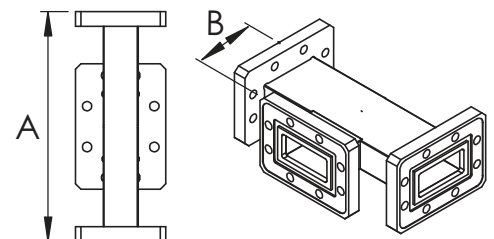
CÓDIGO	DESCRIÇÃO	Peso Kg	A (mm)
112-521	Transição guia de onda WR 112 para conector SMA fêmea	0,21	45
112-522	Transição guia de onda WR 112 para conector N fêmea	0,24	50
137-523	Transição guia de onda WR 137 para conector SMA fêmea	0,28	45
137-524	Transição guia de onda WR 137 para conector N fêmea	0,31	50



DIVISOR DE POTÊNCIA

Divisor de potência 1:2 simétrico ou assimétrico em guia de onda (especificar assimetria). Fabricados em ligas de latão e cobre, pressurizável (especificar tipo de flange). Acabamento tinta epoxi na cor preta.

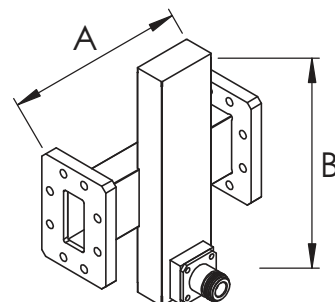
CÓDIGO	DESCRIÇÃO	Peso Kg	A (mm)	B (mm)
112-531	Divisor de potência 1:2 WR 112 simétrico	0,55	38	115
112-532	Divisor de potência 1:2 WR 112 assimétrico	0,55	38	115
137-533	Divisor de potência 1:2 WR 137 simétrico	0,72	42	125
137-534	Divisor de potência 1:2 WR 137 assimétrico	0,72	42	125



ACOPLADOR

Acoplador em guia de onda WR 137 em flanges padrão (especificar flanges).
Referência -40dB conector N fêmea 50 ohms. Fabricados em ligas de latão e cobre.
Acabamento tinta epoxi na cor preta.

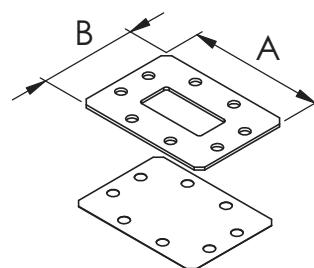
CÓDIGO	DESCRIÇÃO	Peso Kg	A (mm)	B (mm)
137-541	Acoplador guia de onda WR 137	0,81	120	150



JANELA DE PRESSURIZAÇÃO

Janela de pressurização em flange padrão (especificar flange).
Fabricado em liga de latão.

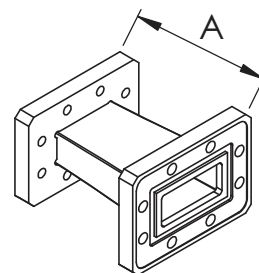
CÓDIGO	DESCRIÇÃO	Peso Kg	A (mm)	B (mm)
112-546	Janela de pressurização 112	0,32	63,5	44,5
137-547	Janela de pressurização 137	0,45	68,3	49,2



TRANSIÇÃO CÔNICA

Transição entre guias de onda WR 137 e WR 112.
Fabricados em ligas de latão e cobre. Pressurizáveis (especificar tipo de flange).
Acabamento tinta epoxi na cor preta.

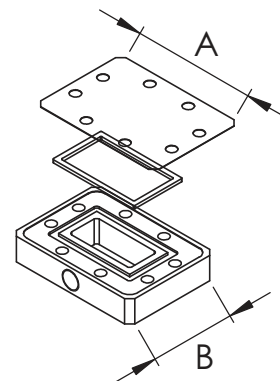
CÓDIGO	DESCRIÇÃO	Peso Kg	A (mm)	B (mm)
112-551	Transição entre guias de onda WR112 para WR 137	0,42	70	



BARREIRA DE AR

Barreira de ar. Entrada de pressurização 1/8" NPTF.
Fabricados em ligas de latão.

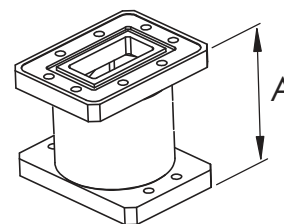
CÓDIGO	DESCRIÇÃO	Peso Kg	A (mm)	B (mm)
112-556	Barreira de ar 112	0,36	63,5	44,5
137-557	Barreira de ar 137	0,42	68,3	49,2



STEP TWIST

Inversão de plano de trabalho horizontal para vertical e vice e versa (flanges CPR 137).
Fabricado em liga de latão. Acabamento tinta epoxina cor preta.

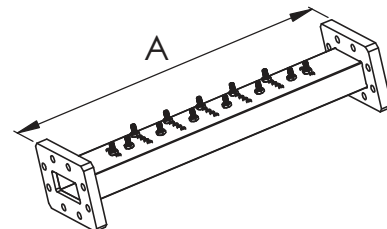
CÓDIGO	DESCRIÇÃO	Peso Kg	A (mm)	
112-561	Step twist 112	0,68	57	
137-562	Step twist 137	0,82	57	



FILTRO

Filtro em guia de onda WR 137 ou WR 112 com flanges padrão (especificar flanges).
Fabricados em ligas de latão e cobre. Acabamento tinta epoxi na cor preta.

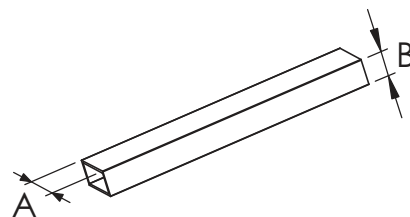
CÓDIGO	DESCRIÇÃO	Peso Kg	A (mm)	B (mm)
112-571	Filtro 7 GHz guia de onda WR 112	0,64	235	
137-572	Filtro 7 GHz guia de onda WR 137	0,72	235	



GUIA DE ONDA

Guia de onda WR 137 e WR 112.
Fabricados em ligas de latão e cobre, (especificar comprimento).

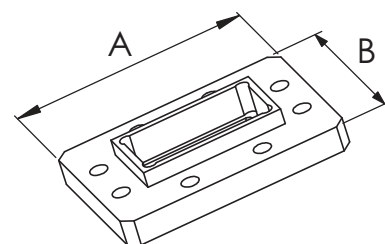
CÓDIGO	DESCRIÇÃO	Peso Kg	A (mm)	B (mm)
112-581	Guia de onda WR 112	1,25	31,8	15,9
137-582	Guia de onda WR 137	1,45	38,1	19,1



FLANGE SOLDADA CAMPO

Flange padrão para solda em campo (especificar tipo de flange).
Fabricadas em latão.

CÓDIGO	DESCRIÇÃO	Peso Kg	A (mm)	B (mm)
112-591	Flange CPR 112 para solda estanho	0,095	58	39
112-592	Flange CPR 112 para solda prata	0,085	58	39
137-593	Flange CPR 137 para solda estanho	0,15	63,5	44,5
137-594	Flange CPR 137 para solda prata	0,14	63,5	44,5
137-595	Flange CMR 137 para solda estanho	0,17	68,3	49,2
137-596	Flange CMR 137 para solda prata	0,16	68,3	49,2



BORRACHA DE VEDAÇÃO

Anel de vedação para flange padrão.
Fabricados em borracha de silicone.

CÓDIGO	DESCRIÇÃO	Peso Kg	A (mm)	B (mm)
112-611	Anel de vedação para flange CPR 112 espessura simples	0,001	41	25
112-612	Anel de vedação para flange CPR 112 espessura dupla	0,002	41	25
137-613	Anel de vedação para flange CPR 137 espessura simples	0,002	47	28
137-614	Anel de vedação para flange CPR 137 espessura dupla	0,003	47	28

