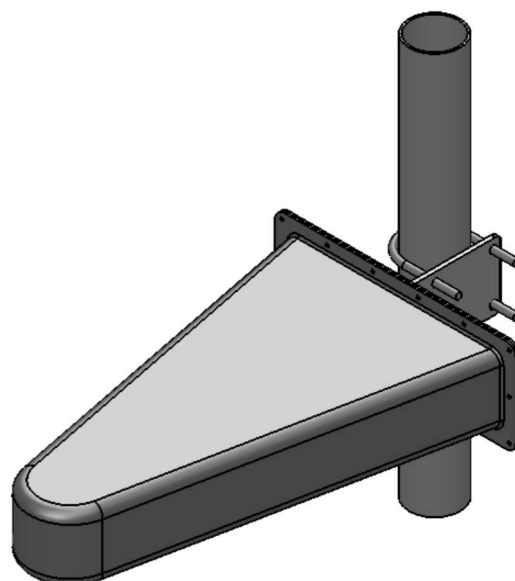


Características

Log periódica para TV UHF canal 14-69.
Diagrama Direcional, Omnidirecional ou específico.
Compatível c/ torre triangular ou quadrada.
Fácil instalação.

Especificações:

Potência Max por antena	50W (digital) 250W (analógico)
Ganho	Vide tabela
Faixa de Frequência	TV canal 14 até 69
Polarização	Horizontal
Diagrama Horizontal	Direcional 52°
Impedância de entrada	50 ohms
VSWR Max no canal	1,2 : 1
Conector de entrada	Conector N - Fêmea
Dimensões e esforços	Vide tabela
Velocidade Max vento	130 Km/h
Abertura vertical	Ver tabela
Abertura horizontal	52 graus



Características Construtivas

Material Empregado.

Estrutura em alumínio
Radome em fibra de vidro
Refletor em perfil de alumínio
Fixadores em aço inox / galvanizado a quente
Conector de entrada em latão niquelado

Montagem:

Fixação na lateral de torres de seção triangular ou quadrada através de grampos de aço galvanizado para tubos até 3 polegadas de diâmetro fornecidos com a antena ou por ferragem dedicada para adaptação (consulte)
Possui suporte com recurso de inclinação.

Acabamento:

Pintura na cor laranja boreal.

Acessórios:

Divisores de potência simétricos ou assimétrico em latão com contatos banhados em prata com acabamento em tinta PU.

Embalagem:

Acomodados em engradados de madeira de reflorestamento, juntamente com os demais itens do sistema.

Modelo:
IFLP-D - (Nº FACES) - (Nº NÍVEIS) - (POTÊNCIA)

1,2,2(180),3,3(120),4 1 em Watt

Diagrama de radiação Horizontal
escala E/E_{máx}

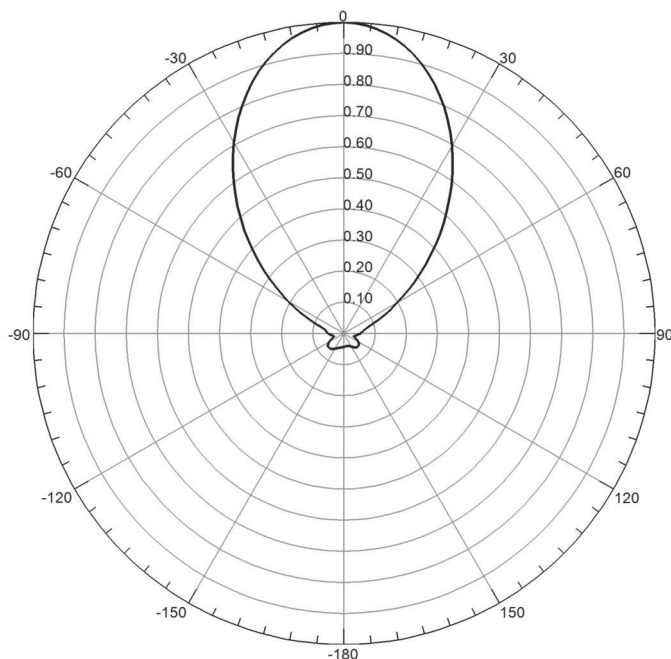
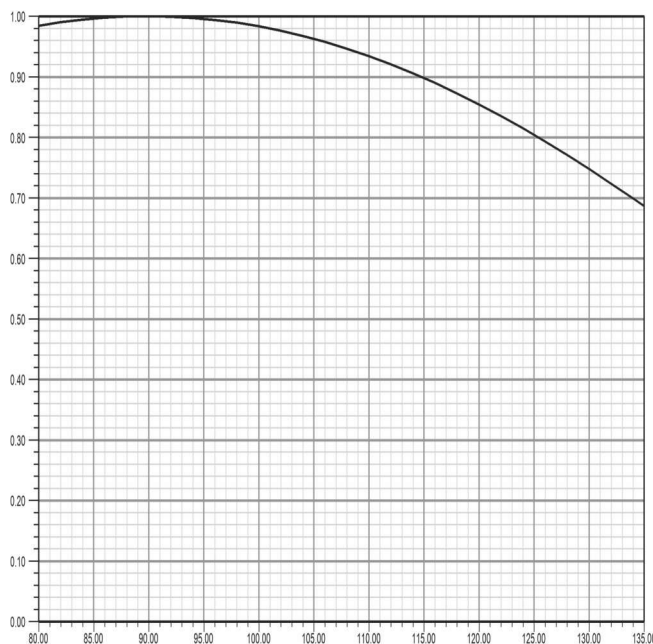


Diagrama de radiação Vertical
escala E/E_{máx}



Ganho por faixa de frequência		
Canal	Ganho (vezes) *	Ganho dBd
14 - 20	5,00	7,00
21 - 27	5,01	7,00
28 - 34	5,04	7,02
35 - 41	5,13	7,10
42 - 48	5,31	7,25
49 - 55	5,92	7,72

*Ganho em vezes sob dipolo de meia onda na direção máxima de radiação